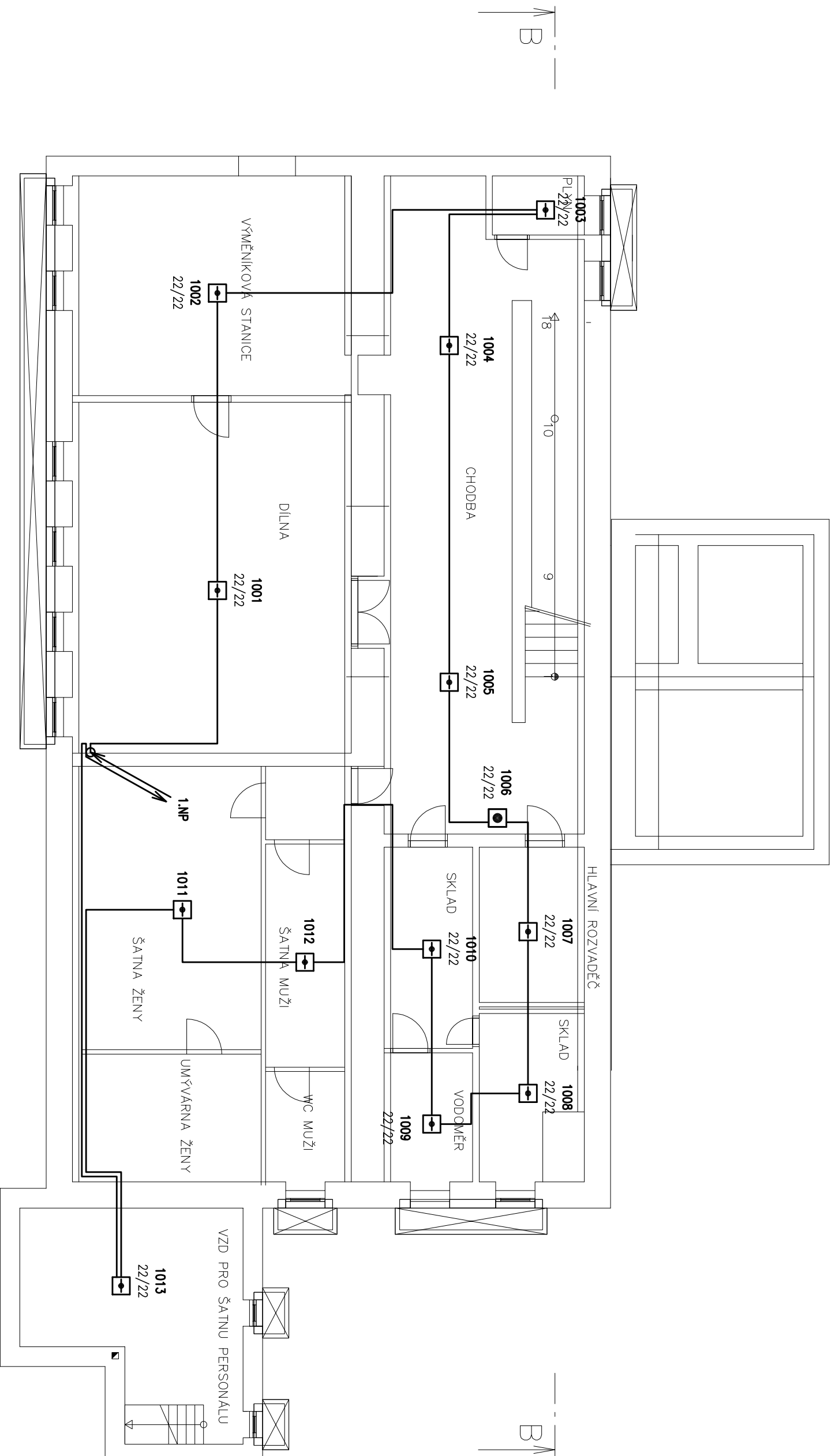
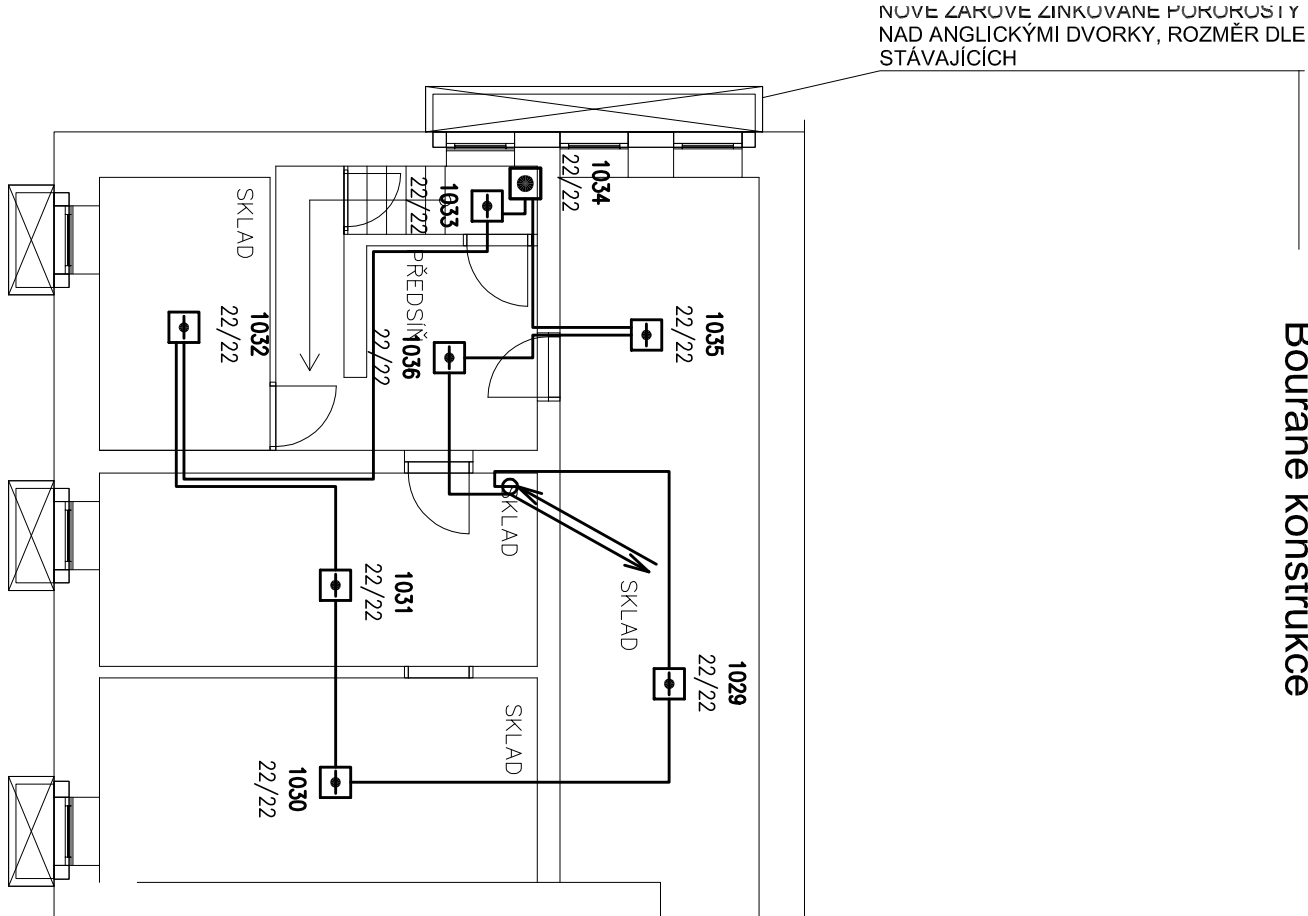


## Bourané konstrukce





## LEGENDA ZNAČEK

EPS	ÚSTŘEDNÁ EPS
OPPO	OBSLUŽNÉ POLE POŽÁRNÍ OCHRANY OPPO
KTP0	KLÍČOVÝ TREZOR POŽÁRNÍ OCHRANY KTP0
OSP	OBSLUŽNÝ A SIGNALIZAČNÍ PANEĽ

**PŘÍDŮŽNÝ DVERŮM MAGNET**  
**OBJEKTOVÝ DÍL, VYSÍLAČ PCO**  
**ZARÍZENÍ DÁLKOVÉHO PROVOZU**  
**Tlačítkový hlasič**  
**MULTISENzor INTERAKTIVNÍ**  
**TEPLOTNÍ HLASIČ**  
**MAJÁK NAD KOTLO**

V1	I/O JEDNOTKA BX-013 1x 230V/0,2A, 2xmon.vstup, 1xopt.oddel.vst.
V4	I/O JEDNOTKA BX-REL 4 4x 230V/0,2A OUT

NEŽALOHOVANÝ ZDROJ 230V/24V DC  
ZDROJ PRO NAPÁJENÍ DVEŘNÍCH MAGNETŮ

ADO  

1

—

1

i

—

||

VEDENÍ EPS S FUNKČNÍ SCHOPNOSTI PŘI POŽÁRU 2x1,5  
(s funkční schopností při požáru)


(s funkcijo sposobnosti pri požaru)

(s funkční schopnosti při požáru)

(s funkční schopností při požáru)

VEDENÍ ÚPPO 10X2XU,6  
(s funkční schopnosti při požáru)

VEDENÍ PARALELNÍ TABLO  
(s funkční schopnosti při požáru)

Ytvarovač:	Zodpovedný projektant:	Faktová názvy projektu:
MICHAL PIPEK	MICHAL PIPEK	ING. JAROSLAV DVORÁK
Miesto stavby:	LUN Rybník, Garážových domů 140, 533 54 Rybník	
Investor:	Paroubický kraj, Komenského náměstí 1, 525, 521 Paroubice	
<p><b>Léčebna dlouhodobě nemocných Rybník, výbudování systému EPS a evakuačního rozhlásu včetně vyvolávacích stavebních úprav</b></p>		
Objekt:	D.1.4.3 ELEKTRICKÁ POŽÁRNÍ SIGNALIZACE-EPS	
Výkres:	PUDORYS 1 PP	
		 <p>PROJEKTOVÁ A INŽENÝRSKÁ FIRMA, s.r.o. SINIC s.r.o. +420 735 124 685 IČ: 288 14 878 e: vns@sinic.cz</p>
Formát:		Pařet:
Datum: 04/2017		
Stupně: DSP+DPS		
Zak. č.: 170303		
Metrička:		
Č.y.		
D.1.4.3-04		